



Regione Lombardia

LA GIUNTA

DELIBERAZIONE N° X / 6829

Seduta del 30/06/2017

Presidente

ROBERTO MARONI

Assessori regionali FABRIZIO SALA *Vice Presidente*

VALENTINA APREA
VIVIANA BECCALOSSI
SIMONA BORDONALI
FRANCESCA BRIANZA
CRISTINA CAPPELLINI
LUCA DEL GOBBO

GIOVANNI FAVA
GIULIO GALLERA
MASSIMO GARAVAGLIA
MAURO PAROLINI
ANTONIO ROSSI
ALESSANDRO SORTE
CLAUDIA TERZI

Con l'assistenza del Segretario Fabrizio De Vecchi

Su proposta dell'Assessore Viviana Beccalossi

Oggetto

APPROVAZIONE DEL REGOLAMENTO RECANTE CRITERI E METODI PER IL RISPETTO DEL PRINCIPIO DELL'INVARIANZA IDRAULICA ED IDROLOGICA AI SENSI DELL'ART. 58 BIS DELLA LEGGE REGIONALE 11 MARZO 2005, N. 12 (LEGGE PER IL GOVERNO DEL TERRITORIO) (RICHIESTA DI PARERE ALLA COMMISSIONE CONSILIARE)

Si esprime parere di regolarità amministrativa ai sensi dell'art.4, comma 1, l.r. n.17/2014:

Il Dirigente Dario Fossati

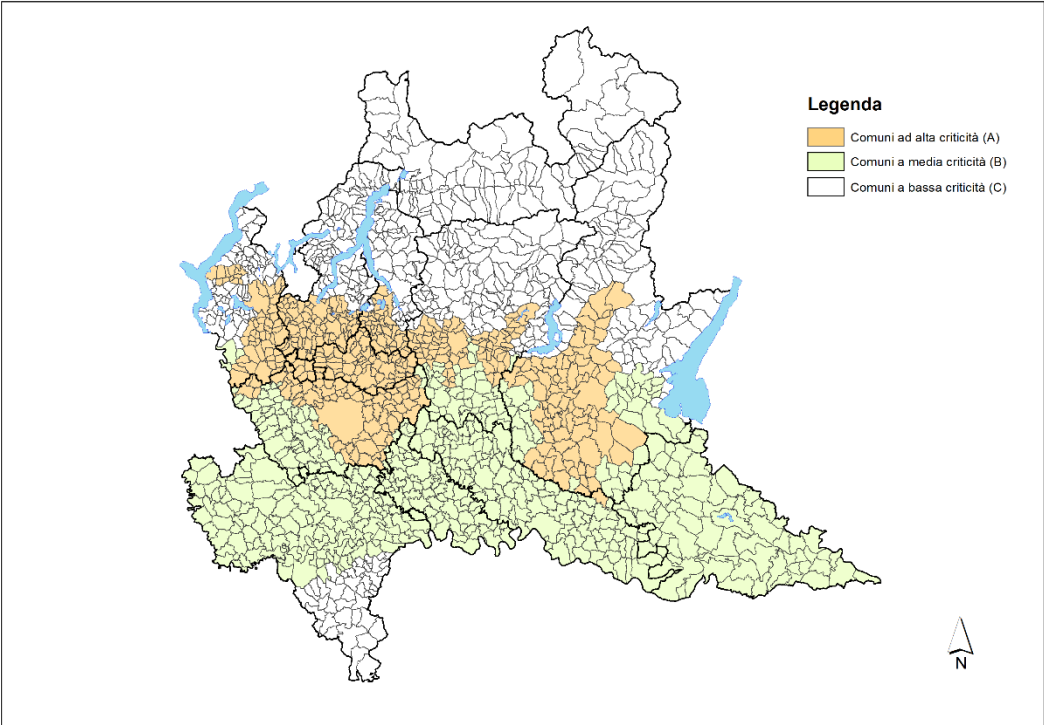
Il Direttore Generale Roberto Laffi

L'atto si compone di 122 pagine

di cui 118 pagine di allegati

parte integrante

Cartografia degli ambiti a diversa criticità idraulica:



Allegato C - Elenco dei Comuni ricadenti nelle aree ad alta, media e bassa criticità idraulica, ai sensi dell'art. 7 del regolamento

Comuni ricadenti nelle aree ad alta (A), media (B) e bassa (C) criticità idraulica, ai sensi dell'art. 7 del regolamento:

Comune	Provincia	Criticità idraulica
ABBADIA CERRETO	LO	B
ABBADIA LARIANA	LC	C
ABBIATEGRASSO	MI	B
ACQUAFREDDA	BS	B
ACQUANEGRA CREMONESE	CR	B
ACQUANEGRA SUL CHIESE	MN	B
ADRARA SAN MARTINO	BG	C
ADRARA SAN ROCCO	BG	C
ADRO	BS	A
AGNADELLO	CR	B
AGNOSINE	BS	C
AGRA	VA	C
AGRATE BRIANZA	MB	A
AICURZIO	MB	A
AIRUNO	LC	C
ALAGNA	PV	B
ALBAIRATE	MI	B
ALBANO SANT'ALESSANDRO	BG	A
ALBAREDO ARNABOLDI	PV	B
ALBAREDO PER SAN MARCO	SO	C
ALBAVILLA	CO	A
ALBESE CON CASSANO	CO	A
ALBIATE	MB	A
ALBINO	BG	C
ALBIOLO	CO	A
ALBIZZATE	VA	A
ALBONESE	PV	B
ALBOSAGGIA	SO	C
ALBUZZANO	PV	B
ALFIANELLO	BS	B
ALGUA	BG	C
ALME'	BG	A
ALMENNO SAN BARTOLOMEO	BG	A
ALMENNO SAN SALVATORE	BG	C
ALSERIO	CO	A
ALZANO LOMBARDO	BG	C
ALZATE BRIANZA	CO	A
AMBIVERE	BG	A
ANDALO VALTELLINO	SO	C

Comune	Provincia	Criticità idraulica
ANFO	BS	C
ANGERA	VA	C
ANGOLO TERME	BS	C
ANNICCO	CR	B
ANNONE DI BRIANZA	LC	A
ANTEGNATE	BG	B
ANZANO DEL PARCO	CO	A
APPIANO GENTILE	CO	A
APRICA	SO	C
ARCENE	BG	A
ARCISATE	VA	A
ARCONATE	MI	B
ARCORE	MB	A
ARDENNO	SO	C
ARDESIO	BG	C
ARENA PO	PV	B
ARESE	MI	A
ARGEGNO	CO	C
ARLUNO	MI	B
AROSIO	CO	A
ARSAGO SEPRIO	VA	C
ARTOGNE	BS	C
ARZAGO D'ADDA	BG	B
ASOLA	MN	B
ASSAGO	MI	A
ASSO	CO	C
AVERARA	BG	C
AVIATICO	BG	C
AZZANELLO	CR	B
AZZANO MELLA	BS	A
AZZANO SAN PAOLO	BG	A
AZZATE	VA	C
AZZIO	VA	A
AZZONE	BG	C
BADIA PAVESE	PV	B
BAGNARIA	PV	C
BAGNATICA	BG	A
BAGNOLO CREMASCO	CR	B
BAGNOLO MELLA	BS	A
BAGNOLO SAN VITO	MN	B
BAGOLINO	BS	C
BALLABIO	LC	C
BARANZATE	MI	A
BARASSO	VA	C
BARBARIGA	BS	A
BARBATA	BG	B
BARBIANELLO	PV	B

Comune	Provincia	Criticità idraulica
BARDELLO	VA	C
BAREGGIO	MI	B
BARGHE	BS	C
BARIANO	BG	B
BARLASSINA	MB	A
BARNI	CO	C
BARZAGO	LC	A
BARZANA	BG	A
BARZANO`	LC	A
BARZIO	LC	C
BASCAPE`	PV	B
BASIANO	MI	A
BASIGLIO	MI	B
BASSANO BRESCIANO	BS	A
BASTIDA PANCARANA	PV	B
BATTUDA	PV	B
BEDERO VALCUVIA	VA	C
BEDIZZOLE	BS	B
BEDULITA	BG	C
BELGIOIOSO	PV	B
BELLAGIO	CO	C
BELLANO	LC	C
BELLINZAGO LOMBARDO	MI	A
BELLUSCO	MB	A
BEMA	SO	C
BENE LARIO	CO	C
BERBENNO	BG	C
BERBENNO DI VALTELLINA	SO	C
BERGAZZO CON FIGLIARO	CO	A
BEREGUARDO	PV	B
BERGAMO	BG	A
BERLINGO	BS	A
BERNAREGGIO	MB	A
BERNATE TICINO	MI	B
BERTONICO	LO	B
BERZO DEMO	BS	C
BERZO INFERIORE	BS	C
BERZO SAN FERMO	BG	A
BESANA IN BRIANZA	MB	A
BESANO	VA	C
BESATE	MI	B
BESNATE	VA	A
BESOZZO	VA	C
BIANDRONNO	VA	C
BIANZANO	BG	A
BIANZONE	SO	C
BIASSONO	MB	A

Comune	Provincia	Criticità idraulica
BIENNO	BS	C
BIGARELLO	MN	B
BINAGO	CO	A
BINASCO	MI	B
BIONE	BS	C
BISUSCHIO	VA	C
BIZZARONE	CO	A
BLELLO	BG	C
BLESSAGNO	CO	C
BLEVIO	CO	C
BODIO LOMNAGO	VA	C
BOFFALORA D`ADDA	LO	B
BOFFALORA SOPRA TICINO	MI	B
BOLGARE	BG	A
BOLLATE	MI	A
BOLTIERE	BG	B
BONATE SOPRA	BG	A
BONATE SOTTO	BG	A
BONEMERSE	CR	B
BORDOLANO	CR	B
BORGARELLO	PV	B
BORGHETTO LODIGIANO	LO	B
BORGIO DI TERZO	BG	A
BORGIO PRIOLO	PV	C
BORGIO SAN GIACOMO	BS	A
BORGIO SAN GIOVANNI	LO	B
BORGIO SAN SIRO	PV	B
BORGIO VIRGILIO	MN	B
BORGOFRANCO SUL PO	MN	B
BORGORATTO MORMOROLO	PV	C
BORGOSATOLLO	BS	A
BORMIO	SO	C
BORNASCO	PV	B
BORNO	BS	C
BOSISIO PARINI	LC	C
BOSNASCO	PV	C
BOSSICO	BG	C
BOTTANUCO	BG	A
BOTTICINO	BS	B
BOVEGNO	BS	A
BOVEZZO	BS	A
BOVISIO MASCIAGO	MB	A
BOZZOLO	MN	B
BRACCA	BG	C
BRALLO DI PREGOLA	PV	C
BRANDICO	BS	A
BRANZI	BG	C

Comune	Provincia	Criticità idraulica
BRAONE	BS	C
BREBBIA	VA	C
BREGANO	VA	C
BREGNANO	CO	A
BREMBATE	BG	B
BREMBATE DI SOPRA	BG	A
BREMBIO	LO	B
BREME	PV	B
BRENNA	CO	A
BRENO	BS	C
BRENTA	VA	A
BRESCIA	BS	A
BRESSANA BOTTARONE	PV	B
BRESSO	MI	A
BREZZO DI BEDERO	VA	C
BRIENNO	CO	C
BRIGNANO GERA D'ADDA	BG	B
BRINZIO	VA	C
BRIONE	BS	A
BRIOSCO	MB	A
BRISSAGO - VALTRAVAGLIA	VA	C
BRIVIO	LC	C
BRONI	PV	B
BRUGHERIO	MB	A
BRUMANO	BG	C
BRUNATE	CO	A
BRUNELLO	VA	A
BRUSAPORTO	BG	A
BRUSIMPIANO	VA	C
BUBBIANO	MI	B
BUCCINASCO	MI	B
BUGLIO IN MONTE	SO	C
BUGUGGIATE	VA	C
BULCIAGO	LC	A
BULGAROGRASSO	CO	A
BURAGO DI MOLGORA	MB	A
BUSCATE	MI	A
BUSNAGO	MB	A
BUSSERO	MI	A
BUSTO ARSIZIO	VA	A
BUSTO GAROLFO	MI	B
CA` D'ANDREA	CR	B
CABIATE	CO	A
CADEGLIANO - VICONAGO	VA	C
CADORAGO	CO	A
CADREZZATE	VA	C
CAGLIO	CO	C

Comune	Provincia	Criticità idraulica
CAGNO	CO	A
CAINO	BS	A
CAIOLO	SO	C
CAIRATE	VA	A
CALCINATE	BG	A
CALCINATO	BS	B
CALCIO	BG	B
CALCO	LC	A
CALOLZIOCORTE	LC	C
CALUSCO D`ADDA	BG	A
CALVAGESE DELLA RIVIERA	BS	B
CALVATONE	CR	B
CALVENZANO	BG	B
CALVIGNANO	PV	C
CALVIGNASCO	MI	B
CALVISANO	BS	A
CAMAIRAGO	LO	B
CAMBIAGO	MI	A
CAMERATA CORNELLO	BG	C
CAMISANO	CR	B
CAMPAGNOLA CREMASCA	CR	B
CAMPARADA	MB	A
CAMPIONE D`ITALIA	CO	C
CAMPODOLCINO	SO	C
CAMPOSPINOSO	PV	B
CANDIA LOMELLINA	PV	B
CANEGRATE	MI	A
CANEVINO	PV	C
CANNETO PAVESE	PV	C
CANNETO SULL`OGLIO	MN	B
CANONICA D`ADDA	BG	B
CANTELLO	VA	A
CANTU`	CO	A
CANZO	CO	C
CAPERGNANICA	CR	B
CAPIAGO INTIMIANO	CO	A
CAPIZZONE	BG	C
CAPO DI PONTE	BS	C
CAPONAGO	MB	A
CAPOVALLE	BS	C
CAPPELLA CANTONE	CR	B
CAPPELLA DE` PICENARDI	CR	B
CAPRALBA	CR	B
CAPRIANO DEL COLLE	BS	A
CAPRIATE SAN GERVASIO	BG	B
CAPRINO BERGAMASCO	BG	C
CAPRIOLO	BS	A

Comune	Provincia	Criticità idraulica
CARATE BRIANZA	MB	A
CARATE URIO	CO	C
CARAVAGGIO	BG	B
CARAVATE	VA	A
CARBONARA AL TICINO	PV	B
CARBONARA DI PO	MN	B
CARBONATE	CO	A
CARDANO AL CAMPO	VA	A
CARENNO	LC	C
CARIMATE	CO	A
CARLAZZO	CO	C
CARNAGO	VA	A
CARNATE	MB	A
CAROBIO DEGLI ANGELI	BG	A
CARONA	BG	C
CARONNO PERTUSELLA	VA	A
CARONNO VARESINO	VA	A
CARPENEDOLO	BS	B
CARPIANO	MI	A
CARUGATE	MI	A
CARUGO	CO	A
CARVICO	BG	A
CASALBUTTANO ED UNITI	CR	B
CASALE CREMASCO - VIDOLASCO	CR	B
CASALE LITTA	VA	C
CASALETTO CEREDANO	CR	B
CASALETTO DI SOPRA	CR	B
CASALETTO LODIGIANO	LO	B
CASALETTO VAPRIO	CR	B
CASALMAGGIORE	CR	B
CASALMAIOCCO	LO	B
CASALMORANO	CR	B
CASALMORO	MN	B
CASALOLDO	MN	B
CASALPUSTERLENGO	LO	B
CASALROMANO	MN	B
CASALZUIGNO	VA	A
CASANOVA LONATI	PV	B
CASARGO	LC	C
CASARILE	MI	B
CASASCO D'INTELVI	CO	C
CASATENOVO	LC	A
CASATISMA	PV	B
CASAZZA	BG	A
CASCIAGO	VA	C
CASEI GEROLA	PV	B
CASELLE LANDI	LO	B

Comune	Provincia	Criticità idraulica
CASELLE LURANI	LO	B
CASIRATE D`ADDA	BG	B
CASLINO D`ERBA	CO	C
CASNATE CON BERNATE	CO	A
CASNIGO	BG	C
CASORATE PRIMO	PV	B
CASORATE SEMPIONE	VA	B
CASOREZZO	MI	B
CASPOGGIO	SO	C
CASSAGO BRIANZA	LC	A
CASSANO D`ADDA	MI	A
CASSANO MAGNAGO	VA	A
CASSANO VALCUVIA	VA	C
CASSIGLIO	BG	C
CASSINA DE PECCHI	MI	A
CASSINA RIZZARDI	CO	A
CASSINA VALSASSINA	LC	C
CASSINETTA DI LUGAGNANO	MI	B
CASSOLNOVO	PV	B
CASTANA	PV	C
CASTANO PRIMO	MI	A
CASTEGGIO	PV	C
CASTEGNATO	BS	A
CASTEL D`ARIO	MN	B
CASTEL GABBIANO	CR	B
CASTEL GOFFREDO	MN	B
CASTEL MELLA	BS	A
CASTEL ROZZONE	BG	B
CASTELBELFORTE	MN	B
CASTELCOVATI	BS	B
CASTELDIDONE	CR	B
CASTELLANZA	VA	A
CASTELLEONE	CR	B
CASTELLETTO DI BRANDUZZO	PV	B
CASTELLI CALEPIO	BG	B
CASTELLO CABIAGLIO	VA	C
CASTELLO D`AGOGNA	PV	B
CASTELLO DELL`ACQUA	SO	C
CASTELLO DI BRIANZA	LC	A
CASTELLUCCHIO	MN	B
CASTELMARTE	CO	C
CASTELNOVETTO	PV	B
CASTELNUOVO BOCCA D`ADDA	LO	B
CASTELNUOVO BOZZENTE	CO	A
CASTELSEPRIO	VA	A
CASTELVECCANA	VA	C
CASTELVERDE	CR	B

Comune	Provincia	Criticità idraulica
CASTELVISCONTI	CR	B
CASTENEDOLO	BS	A
CASTIGLIONE D`ADDA	LO	B
CASTIGLIONE D`INTELVI	CO	C
CASTIGLIONE DELLE STIVIERE	MN	B
CASTIGLIONE OLONA	VA	A
CASTIONE ANDEVENNO	SO	C
CASTIONE DELLA PRESOLANA	BG	C
CASTIRAGA VIDARDO	LO	B
CASTO	BS	C
CASTREZZATO	BS	B
CASTRO	BG	C
CASTRONNO	VA	A
CAVA MANARA	PV	B
CAVACURTA	LO	B
CAVALLASCA	CO	A
CAVARGNA	CO	C
CAVARIA CON PREMEZZO	VA	A
CAVENAGO D`ADDA	LO	B
CAVENAGO DI BRIANZA	MB	A
CAVERNAGO	BG	B
CAVRIANA	MN	B
CAZZAGO BRABBIA	VA	C
CAZZAGO SAN MARTINO	BS	A
CAZZANO SANT`ANDREA	BG	C
CECIMA	PV	C
CEDEGOLO	BS	C
CEDRASCO	SO	C
CELLA DATI	CR	B
CELLATICA	BS	A
CENATE SOPRA	BG	A
CENATE SOTTO	BG	A
CENE	BG	C
CERANO INTELVI	CO	C
CERANOVA	PV	B
CERCINO	SO	C
CERESARA	MN	B
CERETE	BG	C
CERETTO LOMELLINA	PV	B
CERGNAGO	PV	B
CERIANO LAGHETTO	MB	A
CERMENATE	CO	A
CERNOBBIO	CO	C
CERNUSCO LOMBARDONE	LC	A
CERNUSCO SUL NAVIGLIO	MI	A
CERRO AL LAMBRO	MI	A
CERRO MAGGIORE	MI	A

Comune	Provincia	Criticità idraulica
CERTOSA DI PAVIA	PV	B
CERVENO	BS	C
CERVESINA	PV	B
CERVIGNANO D'ADDA	LO	B
CESANA BRIANZA	LC	C
CESANO BOSCONI	MI	B
CESANO MADERNO	MB	A
CESATE	MI	A
CETO	BS	C
CEVO	BS	C
CHIARI	BS	B
CHIAVENNA	SO	C
CHIESA IN VALMALENCO	SO	C
CHIEVE	CR	B
CHIGNOLO D'ISOLA	BG	A
CHIGNOLO PO	PV	B
CHIUDUNO	BG	A
CHIURO	SO	C
CICOGLIO	CR	B
CIGOGNOLA	PV	C
CIGOLE	BS	A
CILAVEGNA	PV	B
CIMBERGO	BS	C
CINGIA DE' BOTTI	CR	B
CINISELLO BALSAMO	MI	A
CINO	SO	C
CIRIMIDO	CO	A
CISANO BERGAMASCO	BG	C
CISERANO	BG	B
CISLAGO	VA	A
CISLIANO	MI	B
CITTIGLIO	VA	A
CIVATE	LC	A
CIVIDATE AL PIANO	BG	B
CIVIDATE CAMUNO	BS	C
CIVO	SO	C
CLAINO CON OSTENO	CO	C
CLIVIO	VA	A
CLUSONE	BG	C
COCCAGLIO	BS	B
COCQUIO - TREVISAGO	VA	C
CODEVILLA	PV	C
CODOGNO	LO	B
COGLIATE	MB	A
COLERE	BG	C
COLICO	LC	C
COLLE BRIANZA	LC	A

Comune	Provincia	Criticità idraulica
COLLEBEATO	BS	A
COLLIO	BS	A
COLOGNE	BS	A
COLOGNO AL SERIO	BG	B
COLOGNO MONZESE	MI	A
COLONNO	CO	C
COLORINA	SO	C
COLTURANO	MI	A
COLVERDE	CO	A
COLZATE	BG	C
COMABBIO	VA	C
COMAZZO	LO	B
COMERIO	VA	C
COMEZZANO - CIZZAGO	BS	B
COMMESSAGGIO	MN	B
COMO	CO	A
COMUN NUOVO	BG	B
CONCESIO	BS	A
CONCOREZZO	MB	A
CONFIENZA	PV	B
COPIANO	PV	B
CORANA	PV	B
CORBETTA	MI	B
CORMANO	MI	A
CORNA IMAGNA	BG	C
CORNALBA	BG	C
CORNALE E BASTIDA	PV	B
CORNAREDO	MI	B
CORNATE D`ADDA	MB	A
CORNEGLIANO LAUDENSE	LO	B
CORNO GIOVINE	LO	B
CORNOVECCHIO	LO	B
CORREZZANA	MB	A
CORRIDO	CO	C
CORSICO	MI	B
CORTE DE` CORTESI CON CIGNONE	CR	B
CORTE DE` FRATI	CR	B
CORTE FRANCA	BS	A
CORTE PALASIO	LO	B
CORTENO GOLGI	BS	C
CORTENOVA	LC	C
CORTENUOVA	BG	B
CORTEOLONA	PV	B
CORVINO SAN QUIRICO	PV	B
CORZANO	BS	A
COSIO VALTELLINO	SO	C
COSTA DE` NOBILI	PV	B

Comune	Provincia	Criticità idraulica
COSTA DI MEZZATE	BG	A
COSTA DI SERINA	BG	C
COSTA MASNAGA	LC	A
COSTA VALLE IMAGNA	BG	C
COSTA VOLPINO	BG	C
COVO	BG	B
COZZO	PV	B
CRANDOLA VALSASSINA	LC	C
CREDARO	BG	C
CREDERA RUBBIANO	CR	B
CREMA	CR	B
CREMELLA	LC	A
CREMENAGA	VA	C
CREMENO	LC	C
CREMIA	CO	C
CREMONA	CR	B
CREMOSANO	CR	B
CRESPIATICA	LO	B
CROSIO DELLA VALLE	VA	C
CROTTA D'ADDA	CR	B
CUASSO AL MONTE	VA	C
CUCCIAGO	CO	A
CUGGIONO	MI	B
CUGLIATE - FABIASCO	VA	C
CUMIGNANO SUL NAVIGLIO	CR	B
CUNARDO	VA	C
CURA CARPIGNANO	PV	B
CURIGLIA CON MONTEVIASCO	VA	C
CURNO	BG	A
CURTATONE	MN	B
CUSAGO	MI	B
CUSANO MILANINO	MI	A
CUSINO	CO	C
CUSIO	BG	C
CUVEGLIO	VA	A
CUVIO	VA	A
DAIRAGO	MI	B
DALMINE	BG	A
DARFO BOARIO TERME	BS	C
DAVERIO	VA	C
DAZIO	SO	C
DELEBIO	SO	C
DELLO	BS	A
DEROVERE	CR	B
DERVIO	LC	C
DESENZANO DEL GARDA	BS	B
DESIO	MB	A

Comune	Provincia	Criticità idraulica
DIZZASCO	CO	C
DOLZAGO	LC	A
DOMASO	CO	C
DONGO	CO	C
DORIO	LC	C
DORNO	PV	B
DOSOLO	MN	B
DOSSENA	BG	C
DOSSO DEL LIRO	CO	C
DOVERA	CR	B
DRESANO	MI	B
DRIZZONA	CR	B
DUBINO	SO	C
DUMENZA	VA	C
DUNO	VA	A
EDOLO	BS	C
ELLO	LC	A
ENDINE GAIANO	BG	A
ENTRATICO	BG	A
ERBA	CO	C
ERBUSCO	BS	A
ERVE	LC	C
ESINE	BS	C
ESINO LARIO	LC	C
EUPILIO	CO	C
FAEDO VALTELLINO	SO	C
FAGGETO LARIO	CO	C
FAGNANO OLONA	VA	A
FALOPPIO	CO	A
FARA GERA D'ADDA	BG	B
FARA OLIVANA CON SOLA	BG	B
FELONICA	MN	B
FENEGRO`	CO	A
FERNO	VA	A
FERRERA DI VARESE	VA	C
FERRERA ERBOGNONE	PV	B
FIESCO	CR	B
FIESSE	BS	B
FIGINO SERENZA	CO	A
FILAGO	BG	A
FILIGHERA	PV	B
FINO DEL MONTE	BG	C
FINO MORNASCO	CO	A
FIORANO AL SERIO	BG	C
FLERO	BS	A
FOMBIO	LO	B
FONTANELLA	BG	B

Comune	Provincia	Criticità idraulica
FONTENO	BG	C
FOPPOLO	BG	C
FORCOLA	SO	C
FORESTO SPARSO	BG	C
FORMIGARA	CR	B
FORNOVO SAN GIOVANNI	BG	B
FORTUNAGO	PV	C
FRASCAROLO	PV	B
FUIPIANO VALLE IMAGNA	BG	C
FUSINE	SO	C
GABBIONETA BINANUOVA	CR	B
GADESCO PIEVE DELMONA	CR	B
GAGGIANO	MI	B
GALBIATE	LC	A
GALGAGNANO	LO	B
GALLARATE	VA	A
GALLIATE LOMBARDO	VA	C
GALLIAVOLA	PV	B
GAMBARA	BS	B
GAMBARANA	PV	B
GAMBOLO`	PV	B
GANDELLINO	BG	C
GANDINO	BG	C
GANDOSSO	BG	C
GARBAGNATE MILANESE	MI	A
GARBAGNATE MONASTERO	LC	A
GARDONE RIVIERA	BS	C
GARDONE VALTROMPIA	BS	A
GARGNANO	BS	C
GARLASCO	PV	B
GARLATE	LC	C
GARZENO	CO	C
GAVARDO	BS	B
GAVERINA TERME	BG	A
GAVIRATE	VA	C
GAZOLDO DEGLI IPPOLITI	MN	B
GAZZADA SCHIANNO	VA	A
GAZZANIGA	BG	C
GAZZUOLO	MN	B
GEMONIO	VA	A
GENIVOLTA	CR	B
GENZONE	PV	B
GERA LARIO	CO	C
GERENZAGO	PV	B
GERENZANO	VA	A
GERMIGNAGA	VA	C
GEROLA ALTA	SO	C

Comune	Provincia	Criticità idraulica
GERRE DE`CAPRIOLI	CR	B
GESSATE	MI	A
GHEDI	BS	A
GHISALBA	BG	B
GIANICO	BS	C
GIUSSAGO	PV	B
GIUSSANO	MB	A
GODIASCO SALICE TERME	PV	C
GOITO	MN	B
GOLASECCA	VA	C
GOLFERENZO	PV	C
GOMBITO	CR	B
GONZAGA	MN	B
GORDONA	SO	C
GORGONZOLA	MI	A
GORLA MAGGIORE	VA	A
GORLA MINORE	VA	A
GORLAGO	BG	A
GORLE	BG	B
GORNATE OLONA	VA	A
GORNO	BG	C
GOTTOLENGO	BS	B
GRAFFIGNANA	LO	B
GRANDATE	CO	A
GRANDOLA ED UNITI	CO	C
GRANTOLA	VA	C
GRASSOBBIO	BG	B
GRAVEDONA ED UNITI	CO	C
GRAVELLONA LOMELLINA	PV	B
GREZZAGO	MI	A
GRIANTE	CO	C
GROMO	BG	C
GRONE	BG	A
GRONTARDO	CR	B
GROPELLO CAIROLI	PV	B
GROSIO	SO	C
GROSOTTO	SO	C
GRUMELLO CREMONESE ED UNITI	CR	B
GRUMELLO DEL MONTE	BG	A
GUANZATE	CO	A
GUARDAMIGLIO	LO	B
GUIDO VISCONTI	MI	B
GUIDIZZOLO	MN	B
GUSSAGO	BS	A
GUSSOLA	CR	B
IDRO	BS	C
IMBERSAGO	LC	A

Comune	Provincia	Criticità idraulica
INARZO	VA	C
INCUDINE	BS	C
INDUNO OLONA	VA	A
INTROBIO	LC	C
INTROZZO	LC	C
INVERIGO	CO	A
INVERNO E MONTELEONE	PV	B
INVERUNO	MI	B
INZAGO	MI	A
IRMA	BS	A
ISEO	BS	C
ISOLA DI FONDRA	BG	C
ISOLA DOVARESE	CR	B
ISORELLA	BS	B
ISPRA	VA	C
ISSO	BG	B
IZANO	CR	B
JERAGO CON ORAGO	VA	A
LA VALLETTA BRIANZA	LC	A
LACCHIARELLA	MI	B
LAGLIO	CO	C
LAINATE	MI	A
LAINO	CO	C
LALLIO	BG	A
LAMBRUGO	CO	A
LANDRIANO	PV	B
LANGOSCO	PV	B
LANZADA	SO	C
LANZO D'INTELVI	CO	C
LARDIRAGO	PV	B
LASNIGO	CO	C
LAVENA PONTE TRESA	VA	C
LAVENO - MOMBELLO	VA	A
LAVENONE	BS	C
LAZZATE	MB	A
LECCO	LC	C
LEFFE	BG	C
LEGGIUNO	VA	C
LEGNANO	MI	A
LENNA	BG	C
LENO	BS	A
LENTATE SUL SEVESO	MB	A
LESMO	MB	A
LEVATE	BG	A
LEZZENO	CO	C
LIERNA	LC	C
LIMBIATE	MB	A

Comune	Provincia	Criticità idraulica
LIMIDO COMASCO	CO	A
LIMONE SUL GARDA	BS	C
LINAROLO	PV	B
LIPOMO	CO	A
LIRIO	PV	C
LISCATE	MI	A
LISSONE	MB	A
LIVIGNO	SO	C
LIVO	CO	C
LIVRAGA	LO	B
LOCATE DI TRIULZI	MI	A
LOCATE VARESINO	CO	A
LOCATELLO	BG	C
LODI	LO	B
LODI VECCHIO	LO	B
LODRINO	BS	A
LOGRATO	BS	A
LOMAGNA	LC	A
LOMAZZO	CO	A
LOMELLO	PV	B
LONATE CEPPINO	VA	A
LONATE POZZOLO	VA	A
LONATO DEL GARDA	BS	B
LONGHENA	BS	A
LONGONE AL SEGRINO	CO	C
LOSINE	BS	C
LOVERE	BG	C
LOVERO	SO	C
LOZIO	BS	C
LOZZA	VA	A
LUINO	VA	C
LUISAGO	CO	A
LUMEZZANE	BS	A
LUNGAVILLA	PV	B
LURAGO D'ERBA	CO	A
LURAGO MARINONE	CO	A
LURANO	BG	A
LURATE CACCIVIO	CO	A
LUVINATE	VA	C
LUZZANA	BG	A
MACCAGNO CON PINO E VEDDASCA	VA	C
MACCASTORNA	LO	B
MACHERIO	MB	A
MACLODIO	BS	A
MADESIMO	SO	C
MADIGNANO	CR	B
MADONE	BG	A

Comune	Provincia	Criticità idraulica
MAGASA	BS	C
MAGENTA	MI	B
MAGHERNO	PV	B
MAGNACAVALLO	MN	B
MAGNAGO	MI	A
MAGREGLIO	CO	C
MAIRAGO	LO	B
MAIRANO	BS	A
MALAGNINO	CR	B
MALEGNO	BS	C
MALEO	LO	B
MALGESSO	VA	C
MALGRATE	LC	C
MALNATE	VA	A
MALONNO	BS	C
MANDELLO DEL LARIO	LC	C
MANERBA DEL GARDA	BS	C
MANERBIO	BS	A
MANTELLIO	SO	C
MANTOVA	MN	B
MAPELLO	BG	A
MARCALLO CON CASONE	MI	B
MARCARIA	MN	B
MARCHENO	BS	A
MARCHIROLO	VA	C
MARCIGNAGO	PV	B
MARGNO	LC	C
MARIANA MANTOVANA	MN	B
MARIANO COMENSE	CO	A
MARMENTINO	BS	A
MARMIROLO	MN	B
MARNATE	VA	A
MARONE	BS	C
MARTIGNANA DI PO	CR	B
MARTINENGO	BG	B
MARUDO	LO	B
MARZANO	PV	B
MARZIO	VA	C
MASATE	MI	A
MASCIAGO PRIMO	VA	C
MASLIANICO	CO	C
MASSALENGO	LO	B
MAZZANO	BS	B
MAZZO DI VALTELLINA	SO	C
MEDA	MB	A
MEDE	PV	B
MEDIGLIA	MI	A

Comune	Provincia	Criticità idraulica
MEDOLAGO	BG	A
MEDOLE	MN	B
MELEGNANO	MI	A
MELETI	LO	B
MELLO	SO	C
MELZO	MI	A
MENAGGIO	CO	C
MENCONICO	PV	C
MERATE	LC	A
MERCALLO	VA	C
MERLINO	LO	B
MERONE	CO	A
MESE	SO	C
MESENZANA	VA	C
MESERO	MI	B
MEZZAGO	MB	A
MEZZANA BIGLI	PV	B
MEZZANA RABATTONI	PV	B
MEZZANINO	PV	B
MEZZOLDO	BG	C
MILANO	MI	A
MILZANO	BS	A
MIRADOLO TERME	PV	B
MISANO DI GERA D'ADDA	BG	B
MISINTO	MB	A
MISSAGLIA	LC	A
MOGGIO	LC	C
MOGLIA	MN	B
MOIO DE' CALVI	BG	C
MOLTENO	LC	A
MOLTRASIO	CO	C
MONASTEROLO DEL CASTELLO	BG	A
MONGUZZO	CO	A
MONIGA DEL GARDA	BS	C
MONNO	BS	C
MONTAGNA IN VALTELLINA	SO	C
MONTALTO PAVESE	PV	C
MONTANASO LOMBARDO	LO	B
MONTANO LUCINO	CO	A
MONTE CREMASCO	CR	B
MONTE ISOLA	BS	C
MONTE MARENZO	LC	C
MONTEBELLO DELLA BATTAGLIA	PV	B
MONTECALVO VERSIGLIA	PV	C
MONTEGRINO VALTRAVAGLIA	VA	C
MONTELLO	BG	A
MONTEMEZZO	CO	C

Comune	Provincia	Criticità idraulica
MONTESCANO	PV	C
MONTESEGALE	PV	C
MONTEVECCHIA	LC	A
MONTICELLI BRUSATI	BS	A
MONTICELLI PAVESE	PV	B
MONTICELLO BRIANZA	LC	A
MONTICHIARI	BS	A
MONTIRONE	BS	A
MONTODINE	CR	B
MONTORFANO	CO	A
MONTU` BECCARIA	PV	C
MONVALLE	VA	C
MONZA	MB	A
MONZAMBANO	MN	B
MORAZZONE	VA	A
MORBEGNO	SO	C
MORENGO	BG	B
MORIMONDO	MI	B
MORNAGO	VA	C
MORNICO AL SERIO	BG	A
MORNICO LOSANA	PV	C
MORTARA	PV	B
MORTERONE	LC	C
MOSCAZZANO	CR	B
MOTTA BALUFFI	CR	B
MOTTA VISCONTI	MI	B
MOTTEGGIANA	MN	B
MOZZANICA	BG	B
MOZZATE	CO	A
MOZZO	BG	A
MUGGIO`	MB	A
MULAZZANO	LO	B
MURA	BS	C
MUSCOLINE	BS	B
MUSSO	CO	C
NAVE	BS	A
NEMBRO	BG	C
NERVIANO	MI	A
NESSO	CO	C
NIARDO	BS	C
NIBIONNO	LC	A
NICORVO	PV	B
NOSATE	MI	B
NOVA MILANESE	MB	A
NOVATE MEZZOLA	SO	C
NOVATE MILANESE	MI	A
NOVEDRATE	CO	A

Comune	Provincia	Criticità idraulica
NOVIGLIO	MI	B
NUVOLENTO	BS	B
NUVOLERA	BS	B
ODOLO	BS	C
OFFANENGO	CR	B
OFFLAGA	BS	A
OGGIONA CON SANTO STEFANO	VA	A
OGGIONO	LC	A
OLEVANO DI LOMELLINA	PV	B
OLGIATE COMASCO	CO	A
OLGIATE MOLGORA	LC	A
OLGIATE OLONA	VA	A
OLGINATE	LC	C
OLIVA GESSI	PV	C
OLIVETO LARIO	LC	C
OLMENETA	CR	B
OLMO AL BREMBO	BG	C
OLTRE IL COLLE	BG	C
OLTRESSENDA ALTA	BG	C
OLTRONA DI SAN MAMETTE	CO	A
OME	BS	A
ONETA	BG	C
ONO SAN PIETRO	BS	C
ONORE	BG	C
OPERA	MI	A
ORIGGIO	VA	A
ORINO	VA	A
ORIO AL SERIO	BG	A
ORIO LITTA	LO	B
ORNAGO	MB	A
ORNICA	BG	C
ORSENIKO	CO	A
ORZINUOVI	BS	B
ORZIVECCHI	BS	B
OSIO SOPRA	BG	B
OSIO SOTTO	BG	B
OSMATE	VA	C
OSNAGO	LC	A
OSPEDALETTO LODIGIANO	LO	B
OSPITALETTO	BS	A
OSSAGO LODIGIANO	LO	B
OSSIMO	BS	C
OSSONA	MI	B
OSTIANO	CR	A
OSTIGLIA	MN	B
OTTOBIANO	PV	B
OZZERO	MI	B

Comune	Provincia	Criticità idraulica
PADENGHE SUL GARDA	BS	C
PADERNO D`ADDA	LC	A
PADERNO DUGNANO	MI	A
PADERNO FRANCIACORTA	BS	A
PADERNO PONCHIELLI	CR	B
PAGAZZANO	BG	B
PAGNONA	LC	C
PAISCO LOVENO	BS	C
PAITONE	BS	B
PALADINA	BG	A
PALAZZAGO	BG	A
PALAZZO PIGNANO	CR	B
PALAZZOLO SULL`OGLIO	BS	A
PALESTRO	PV	B
PALOSCO	BG	A
PANCARANA	PV	B
PANDINO	CR	B
PANTIGLIATE	MI	A
PARABIAGO	MI	A
PARATICO	BS	C
PARLASCO	LC	C
PARONA	PV	B
PARRE	BG	C
PARZANICA	BG	C
PASPARDO	BS	C
PASSIRANO	BS	A
PASTURO	LC	C
PAULLO	MI	B
PAVIA	PV	B
PAVONE DEL MELLA	BS	A
PEDESINA	SO	C
PEDRENGO	BG	A
PEGLIO	CO	C
PEGOGNAGA	MN	B
PEIA	BG	C
PELLIO INTELVI	CO	C
PERLEDO	LC	C
PERO	MI	A
PERSICO DOSIMO	CR	B
PERTICA ALTA	BS	C
PERTICA BASSA	BS	C
PESCAROLO ED UNITI	CR	B
PESCATE	LC	C
PESCHIERA BORROMEO	MI	A
PESSANO CON BORNAGO	MI	A
PESSINA CREMONESE	CR	B
PEZZAZE	BS	A

Comune	Provincia	Criticità idraulica
PIADENA	CR	B
PIAN CAMUNO	BS	C
PIANCOGNO	BS	C
PIANELLO DEL LARIO	CO	C
PIANENGO	CR	B
PIANICO	BG	C
PIANTEDO	SO	C
PIARIO	BG	C
PIATEDA	SO	C
PIAZZA BREMBANA	BG	C
PIAZZATORRE	BG	C
PIAZZOLO	BG	C
PIERANICA	CR	B
PIETRA DE` GIORGI	PV	C
PIEVE ALBIGNOLA	PV	B
PIEVE D`OLMI	CR	B
PIEVE DEL CAIRO	PV	B
PIEVE DI CORIANO	MN	B
PIEVE EMANUELE	MI	A
PIEVE FISSIRAGA	LO	B
PIEVE PORTO MORONE	PV	B
PIEVE SAN GIACOMO	CR	B
PIGRA	CO	C
PINAROLO PO	PV	B
PIOLTELLO	MI	A
PISOGNE	BS	C
PIUBEGA	MN	B
PIURO	SO	C
PIZZALE	PV	B
PIZZIGHETTONE	CR	B
PLESIO	CO	C
POGGIO RUSCO	MN	B
POGGIRIDENTI	SO	C
POGLIANO MILANESE	MI	A
POGNANA LARIO	CO	C
POGNANO	BG	A
POLAVENO	BS	A
POLPENAZZE DEL GARDA	BS	B
POMPIANO	BS	B
POMPONESCO	MN	B
PONCARALE	BS	A
PONNA	CO	C
PONTE DI LEGNO	BS	C
PONTE IN VALTELLINA	SO	C
PONTE LAMBRO	CO	C
PONTE NIZZA	PV	C
PONTE NOSSA	BG	C

Comune	Provincia	Criticità idraulica
PONTE SAN PIETRO	BG	A
PONTERANICA	BG	A
PONTEVICO	BS	A
PONTI SUL MINCIO	MN	B
PONTIDA	BG	A
PONTIROLO NUOVO	BG	B
PONTOGLIO	BS	B
PORLEZZA	CO	C
PORTALBERA	PV	B
PORTO CERESIO	VA	C
PORTO MANTOVANO	MN	B
PORTO VALTRAVAGLIA	VA	C
POSTALESIO	SO	C
POZZAGLIO ED UNITI	CR	B
POZZO D`ADDA	MI	A
POZZOLENGO	BS	B
POZZUOLO MARTESANA	MI	A
PRADALUNGA	BG	C
PRALBOINO	BS	A
PRATA CAMPORTACCIO	SO	C
PREDORE	BG	C
PREGNANA MILANESE	MI	A
PREMANA	LC	C
PREMOLO	BG	C
PRESEGLIE	BS	C
PRESEZZO	BG	A
PRESTINE	BS	C
PREVALLE	BS	B
PRIMALUNA	LC	C
PROSERPIO	CO	C
PROVAGLIO D`ISEO	BS	A
PROVAGLIO VAL SABBIA	BS	C
PUEGNAGO SUL GARDA	BS	B
PUMENENGO	BG	B
PUSIANO	CO	C
QUINGENTOLE	MN	B
QUINTANO	CR	B
QUINZANO D`OGLIO	BS	A
QUISTELLO	MN	B
RAMPONIO VERNA	CO	C
RANCIO VALCUVIA	VA	C
RANCO	VA	C
RANICA	BG	C
RANZANICO	BG	A
RASURA	SO	C
REA	PV	B
REDAVALLE	PV	B

Comune	Provincia	Criticità idraulica
REDONDESCO	MN	B
REMEDELLO	BS	B
RENATE	MB	A
RESCALDINA	MI	A
RETORBIDO	PV	C
REVERE	MN	B
REZZAGO	CO	C
REZZATO	BS	B
RHO	MI	A
RICENGO	CR	B
RIPALTA ARPINA	CR	B
RIPALTA CREMASCA	CR	B
RIPALTA GUERINA	CR	B
RIVA DI SOLTO	BG	C
RIVANAZZANO TERME	PV	C
RIVAROLO DEL RE ED UNITI	CR	B
RIVAROLO MANTOVANO	MN	B
RIVOLTA D`ADDA	CR	B
ROBBIATE	LC	A
ROBBIO	PV	B
ROBECCHETTO CON INDUNO	MI	B
ROBECCO D`OGLIO	CR	B
ROBECCO PAVESE	PV	B
ROBECCO SUL NAVIGLIO	MI	B
ROCCA DE` GIORGI	PV	C
ROCCA SUSELLA	PV	C
ROCCAFRANCA	BS	B
RODANO	MI	A
RODENGO - SAIANO	BS	A
RODERO	CO	A
RODIGO	MN	B
ROE` VOLCIANO	BS	C
ROGENO	LC	A
ROGNANO	PV	B
ROGNO	BG	C
ROGOLO	SO	C
ROMAGNESE	PV	C
ROMANENGO	CR	B
ROMANO DI LOMBARDIA	BG	B
RONAGO	CO	C
RONCADELLE	BS	A
RONCARO	PV	B
RONCELLO	MB	A
RONCO BRIANTINO	MB	A
RONCOBELLO	BG	C
RONCOFERRARO	MN	B
RONCOLA	BG	C

Comune	Provincia	Criticità idraulica
ROSASCO	PV	B
ROSATE	MI	B
ROTA D'IMAGNA	BG	C
ROVATO	BS	A
ROVELLASCA	CO	A
ROVELLO PORRO	CO	A
ROVERBELLA	MN	B
ROVESCALA	PV	C
ROVETTA	BG	C
ROZZANO	MI	A
RUDIANO	BS	B
RUINO	PV	C
SABBIO CHIESE	BS	C
SABBIONETA	MN	B
SALA COMACINA	CO	C
SALE MARASINO	BS	C
SALERANO SUL LAMBRO	LO	B
SALO'	BS	C
SALTRIO	VA	A
SALVIOLA	CR	B
SAMARATE	VA	A
SAMOLACO	SO	C
SAN BARTOLOMEO VAL CAVARGNA	CO	C
SAN BASSANO	CR	B
SAN BENEDETTO PO	MN	B
SAN CIPRIANO PO	PV	B
SAN COLOMBANO AL LAMBRO	MI	B
SAN DAMIANO AL COLLE	PV	C
SAN DANIELE PO	CR	B
SAN DONATO MILANESE	MI	A
SAN FEDELE INTELVI	CO	C
SAN FELICE DEL BENACO	BS	C
SAN FERMO DELLA BATTAGLIA	CO	A
SAN FIORANO	LO	B
SAN GENESIO ED UNITI	PV	B
SAN GERVASIO BRESCIANO	BS	A
SAN GIACOMO DELLE SEGNATE	MN	B
SAN GIACOMO FILIPPO	SO	C
SAN GIORGIO DI LOMELLINA	PV	B
SAN GIORGIO DI MANTOVA	MN	B
SAN GIORGIO SU LEGNANO	MI	B
SAN GIOVANNI BIANCO	BG	C
SAN GIOVANNI DEL DOSSO	MN	B
SAN GIOVANNI IN CROCE	CR	B
SAN GIULIANO MILANESE	MI	A
SAN MARTINO DALL'ARGINE	MN	B
SAN MARTINO DEL LAGO	CR	B

Comune	Provincia	Criticità idraulica
SAN MARTINO IN STRADA	LO	B
SAN MARTINO SICCOMARIO	PV	B
SAN NAZZARO VAL CAVARGNA	CO	C
SAN PAOLO	BS	A
SAN PAOLO D'ARGON	BG	A
SAN PELLEGRINO TERME	BG	C
SAN ROCCO AL PORTO	LO	B
SAN SIRO	CO	C
SAN VITTORE OLONA	MI	A
SAN ZENO NAVIGLIO	BS	A
SAN ZENONE AL LAMBRO	MI	B
SAN ZENONE AL PO	PV	B
SANGIANO	VA	C
SANNAZZARO DE' BURGONDI	PV	B
SANT'ALESSIO CON VIALONE	PV	B
SANT'ANGELO LODIGIANO	LO	B
SANT'ANGELO LOMELLINA	PV	B
SANT'OMOBONO TERME	BG	C
SANTA BRIGIDA	BG	C
SANTA CRISTINA E BISSONE	PV	B
SANTA GIULETTA	PV	B
SANTA MARGHERITA DI STAFFORA	PV	C
SANTA MARIA DELLA VERSA	PV	C
SANTA MARIA HOE'	LC	A
SANTO STEFANO LODIGIANO	LO	B
SANTO STEFANO TICINO	MI	B
SAREZZO	BS	A
SARNICO	BG	C
SARONNO	VA	A
SARTIRANA LOMELLINA	PV	B
SAVIORE DELL'ADAMELLO	BS	C
SCALDASOLE	PV	B
SCANDOLARA RAVARA	CR	B
SCANDOLARA RIPA D'OGGIO	CR	B
SCANZOROSCIATE	BG	A
SCHIGNANO	CO	C
SCHILPARIO	BG	C
SCHIVENOGLIA	MN	B
SECUGNAGO	LO	B
SEDRIANO	MI	B
SEDRINA	BG	C
SEGRATE	MI	A
SELLERO	BS	C
SELVINO	BG	C
SEMIANA	PV	B
SENAGO	MI	A
SENIGA	BS	A

Comune	Provincia	Criticità idraulica
SENNA COMASCO	CO	A
SENNA LODIGIANA	LO	B
SEREGNO	MB	A
SERGNANO	CR	B
SERIATE	BG	B
SERINA	BG	C
SERLE	BS	B
SERMIDE	MN	B
SERNIO	SO	C
SERRAVALLE A PO	MN	B
SESTO CALENDE	VA	C
SESTO ED UNITI	CR	B
SESTO SAN GIOVANNI	MI	A
SETTALA	MI	A
SETTIMO MILANESE	MI	B
SEVESO	MB	A
SILVANO PIETRA	PV	B
SIRMIONE	BS	C
SIRONE	LC	A
SIRTORI	LC	A
SIZIANO	PV	B
SOIANO DEL LAGO	BS	B
SOLARO	MI	A
SOLAROLO RAINERIO	CR	B
SOLBIATE	CO	A
SOLBIATE ARNO	VA	A
SOLBIATE OLONA	VA	A
SOLFERINO	MN	B
SOLTO COLLINA	BG	C
SOLZA	BG	A
SOMAGLIA	LO	B
SOMMA LOMBARDO	VA	B
SOMMO	PV	B
SONCINO	CR	B
SONDALO	SO	C
SONDRIO	SO	C
SONGAVAZZO	BG	C
SONICO	BS	C
SORDIO	LO	B
SORESINA	CR	B
SORICO	CO	C
SORISOLE	BG	A
SORMANO	CO	C
SOSPIRO	CR	B
SOTTO IL MONTE GIOVANNI XXIII	BG	A
SOVERE	BG	C
SOVICO	MB	A

Comune	Provincia	Criticità idraulica
SPESSA	PV	B
SPINADESCO	CR	B
SPINEDA	CR	B
SPINO D'ADDA	CR	B
SPINONE AL LAGO	BG	A
SPIRANO	BG	B
SPRIANA	SO	C
STAGNO LOMBARDO	CR	B
STAZZONA	CO	C
STEZZANO	BG	A
STRADELLA	PV	B
STROZZA	BG	C
SUARDI	PV	B
SUEGLIO	LC	C
SUELLO	LC	A
SUISIO	BG	A
SULBIATE	MB	A
SULZANO	BS	C
SUMIRAGO	VA	A
SUSTINENTE	MN	B
SUZZARA	MN	B
TACENO	LC	C
TAINO	VA	C
TALAMONA	SO	C
TALEGGIO	BG	C
TARTANO	SO	C
TAVAZZANO CON VILLAVESCO	LO	B
TAVERNERIO	CO	A
TAVERNOLA BERGAMASCA	BG	C
TAVERNOLE SUL MELLA	BS	A
TEGLIO	SO	C
TELGATE	BG	A
TEMU'	BS	C
TERNATE	VA	C
TERNO D'ISOLA	BG	A
TERRANUOVA DEI PASSERINI	LO	B
TICENGO	CR	B
TIGNALE	BS	C
TIRANO	SO	C
TORBOLE CASAGLIA	BS	A
TORLINO VIMERCATI	CR	B
TORNATA	CR	B
TORNO	CO	C
TORRAZZA COSTE	PV	C
TORRE BERETTI E CASTELLARO	PV	B
TORRE BOLDONE	BG	A
TORRE D'ARESE	PV	B

Comune	Provincia	Criticità idraulica
TORRE D'ISOLA	PV	B
TORRE DE` BUSI	LC	C
TORRE DE` NEGRI	PV	B
TORRE DE` PICENARDI	CR	B
TORRE DE` ROVERI	BG	A
TORRE DI SANTA MARIA	SO	C
TORRE PALLAVICINA	BG	B
TORREVECCHIA PIA	PV	B
TORRICELLA DEL PIZZO	CR	B
TORRICELLA VERZATE	PV	B
TOSCOLANO MADERNO	BS	C
TOVO DI SANT`AGATA	SO	C
TRADATE	VA	A
TRAONA	SO	C
TRAVACO` SICCOMARIO	PV	B
TRAVAGLIATO	BS	A
TRAVEDONA - MONATE	VA	C
TREMENICO	LC	C
TREMEZZINA	CO	C
TREMOSINE SUL GARDA	BS	C
TRENZANO	BS	A
TRESCORE BALNEARIO	BG	A
TRESCORE CREMASCO	CR	B
TRESIVIO	SO	C
TREVIGLIO	BG	B
TREVILOLO	BG	A
TREVISO BRESCIANO	BS	C
TREZZANO ROSA	MI	A
TREZZANO SUL NAVIGLIO	MI	B
TREZZO SULL`ADDA	MI	B
TREZZONE	CO	C
TRIBIANO	MI	A
TRIGOLO	CR	B
TRIUGGIO	MB	A
TRIVOLZIO	PV	B
TROMELLO	PV	B
TRONZANO LAGO MAGGIORE	VA	C
TROVO	PV	B
TRUCCAZZANO	MI	A
TURANO LODIGIANO	LO	B
TURATE	CO	A
TURBIGO	MI	B
UBIALE CLANEZZO	BG	C
UBOLDO	VA	A
UGGIATE - TREVANO	CO	A
URAGO D`OGLIO	BS	B
URGNANO	BG	B

Comune	Provincia	Criticità idraulica
USMATE VELATE	MB	A
VAIANO CREMASCO	CR	B
VAILATE	CR	B
VAL BREMBILLA	BG	C
VAL DI NIZZA	PV	C
VAL MASINO	SO	C
VAL REZZO	CO	C
VALBONDIONE	BG	C
VALBREMBO	BG	A
VALBRONA	CO	C
VALDIDENTRO	SO	C
VALDISOTTO	SO	C
VALEGGIO	PV	B
VALERA FRATTA	LO	B
VALFURVA	SO	C
VALGANNA	VA	C
VALGOGLIO	BG	C
VALGREGHENTINO	LC	C
VALLE LOMELLINA	PV	B
VALLE SALIMBENE	PV	B
VALLEVE	BG	C
VALLIO TERME	BS	C
VALMADRERA	LC	A
VALMOREA	CO	A
VALNEGRA	BG	C
VALSOLDA	CO	C
VALTORTA	BG	C
VALVERDE	PV	C
VALVESTINO	BS	C
VANZAGHELLO	MI	A
VANZAGO	MI	A
VAPRIO D`ADDA	MI	B
VARANO BORGHI	VA	C
VAREDO	MB	A
VARENNA	LC	C
VARESE	VA	A
VARZI	PV	C
VEDANO AL LAMBRO	MB	A
VEDANO OLONA	VA	A
VEDESETA	BG	C
VEDUGGIO CON COLZANO	MB	A
VELESO	CO	C
VELEZZO LOMELLINA	PV	B
VELLEZZO BELLINI	PV	B
VENDROGNO	LC	C
VENEGONO INFERIORE	VA	A
VENEGONO SUPERIORE	VA	A

Comune	Provincia	Criticità idraulica
VENIANO	CO	A
VERANO BRIANZA	MB	A
VERCANA	CO	C
VERCEIA	SO	C
VERCURAGO	LC	C
VERDELLINO	BG	A
VERDELLO	BG	A
VERDERIO	LC	A
VERGIATE	VA	C
VERMEZZO	MI	B
VERNATE	MI	B
VEROLANUOVA	BS	A
VEROLAVECCHIA	BS	A
VERRETTO	PV	B
VERRUA PO	PV	B
VERTEMATE CON MINOPRIO	CO	A
VERTOVA	BG	C
VERVIO	SO	C
VESCOVATO	CR	B
VESTONE	BS	C
VESTRENO	LC	C
VEZZA D`OGLIO	BS	C
VIADANA	MN	B
VIADANICA	BG	C
VIDIGULFO	PV	B
VIGANO SAN MARTINO	BG	A
VIGANO`	LC	A
VIGEVANO	PV	B
VIGGIU`	VA	A
VIGNATE	MI	A
VIGOLO	BG	C
VILLA BISCOSSI	PV	B
VILLA CARCINA	BS	A
VILLA CORTESE	MI	B
VILLA D`ADDA	BG	A
VILLA D`ALME`	BG	A
VILLA D`OGNA	BG	C
VILLA DI CHIAVENNA	SO	C
VILLA DI SERIO	BG	C
VILLA DI TIRANO	SO	C
VILLA GUARDIA	CO	A
VILLA POMA	MN	B
VILLACHIARA	BS	B
VILLANOVA D`ARDENGI	PV	B
VILLANOVA DEL SILLARO	LO	B
VILLANTERIO	PV	B
VILLANUOVA SUL CLISI	BS	C

Comune	Provincia	Criticità idraulica
VILLASANTA	MB	A
VILLIMPENTA	MN	B
VILLONGO	BG	C
VILMINORE DI SCALVE	BG	C
VIMERCATE	MB	A
VIMODRONE	MI	A
VIONE	BS	C
VISANO	BS	B
VISTARINO	PV	B
VITTUONE	MI	B
VIZZOLA TICINO	VA	B
VIZZOLO PREDABISSI	MI	A
VOBARNO	BS	C
VOGHERA	PV	B
VOLONGO	CR	B
VOLPARA	PV	C
VOLTA MANTOVANA	MN	B
VOLTIDO	CR	B
ZANDOBBIO	BG	A
ZANICA	BG	A
ZAVATTARELLO	PV	C
ZECCONE	PV	B
ZELBIO	CO	C
ZELO BUON PERSICO	LO	B
ZELO SURREGONE	MI	B
ZEME	PV	B
ZENEVREDO	PV	C
ZERBO	PV	B
ZERBOLO`	PV	B
ZIBIDO SAN GIACOMO	MI	B
ZINASCO	PV	B
ZOGNO	BG	C
ZONE	BS	C